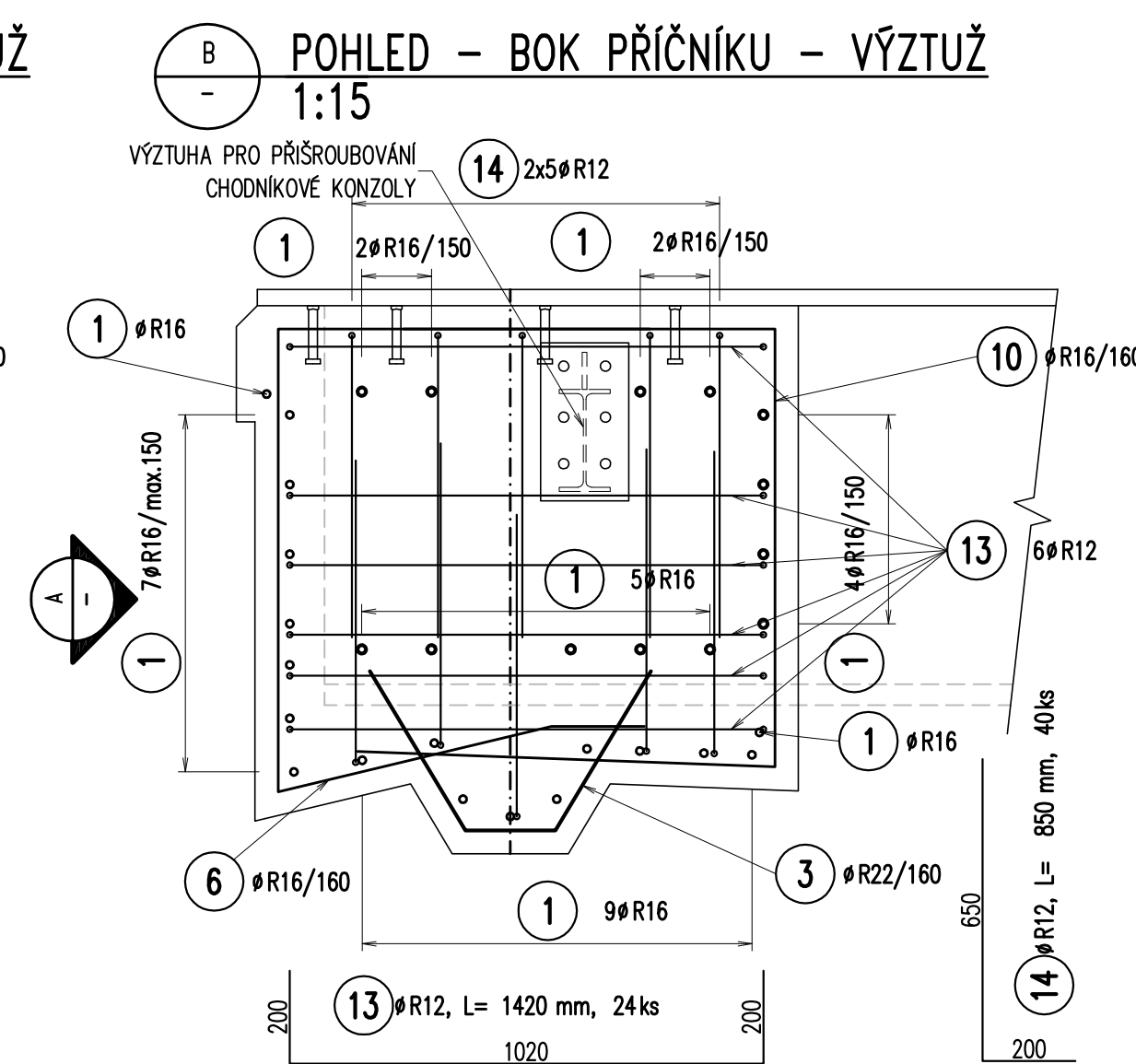


BETON DLE ČSN EN 206+A1 A ČSN P 73 2404:
ŽB PŘÍČNÍKY NK C30/37 - XC4, XF3 - Cl 0,2 - Dmax 16 - SF2 (SAMOZHUTNITELNÝ BETON)
- MAX. PRŮSAK 20 mm PODLE ČSN EN 12390-8

VÝZTUŽ B500B dle ČSN EN 42 0139
10505.9 (R) dle ČSN EN 41 0505
KRYTÍ MINIMÁLNÍ 40 mm
KRYTÍ JMENOVITÉ 50 mm

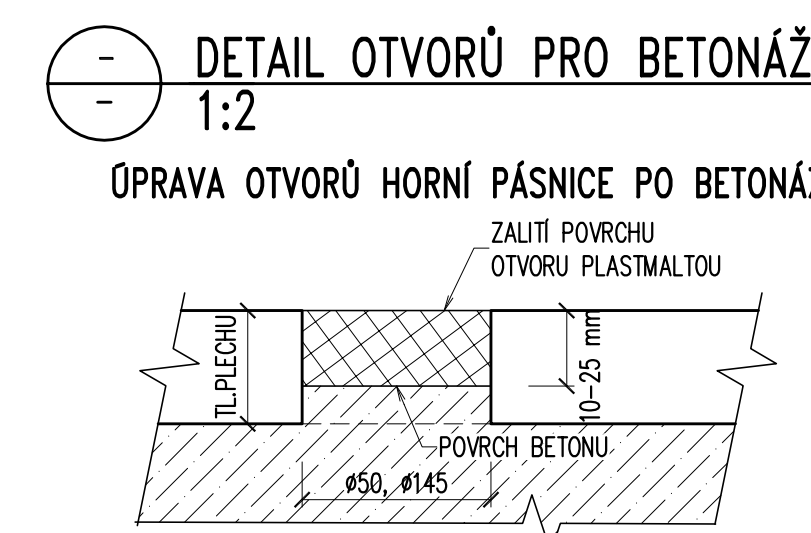
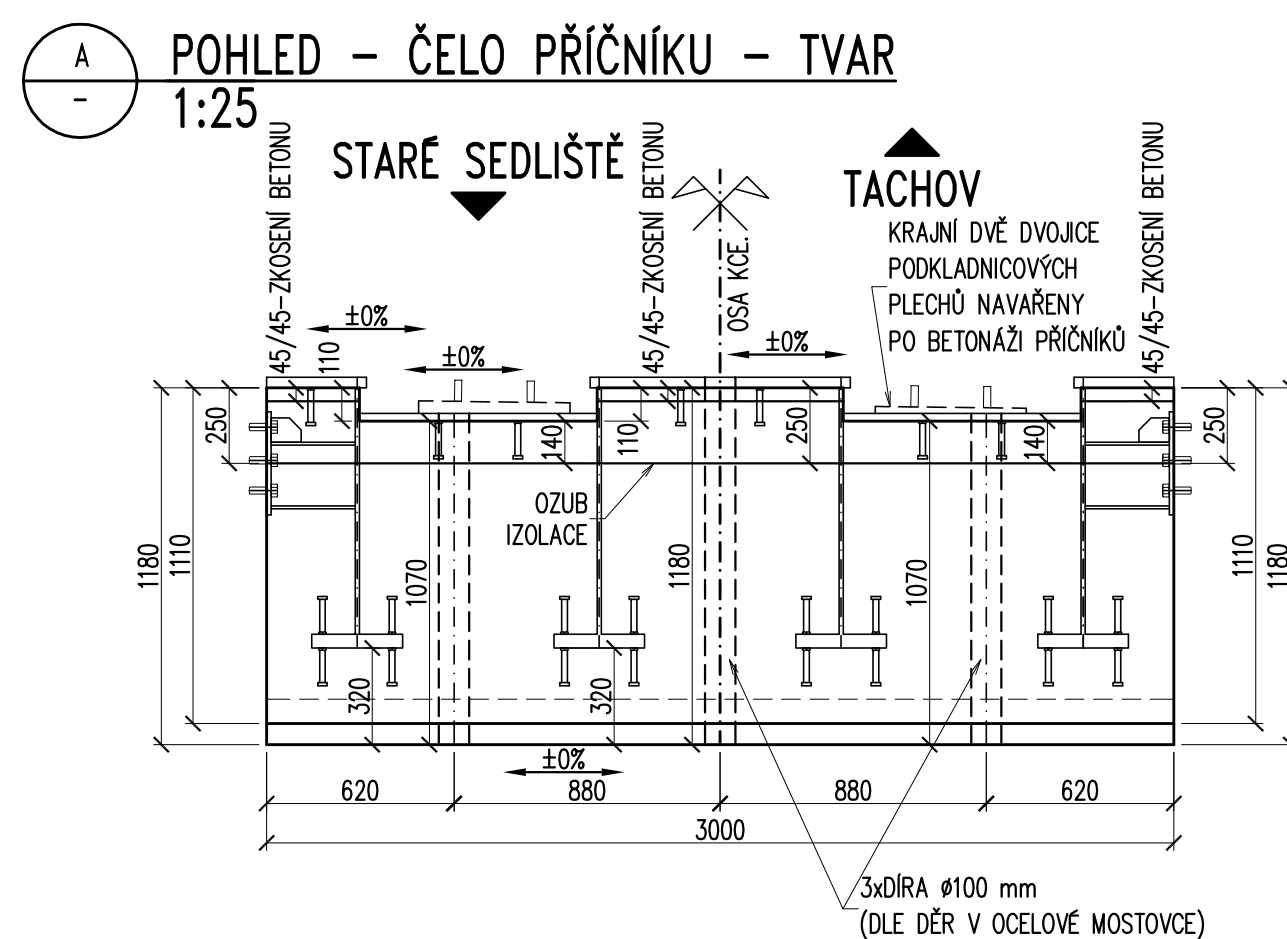
POZNÁMKY:

1. VŠECHNY VÍDELNĚ HRANY BUDOU ZKOSENY TROJHELNÍKOVOU LÍSTOU 20/20 mm VLOŽENOU DO BEDNĚNÍ, POKUD NEJINÉ UVEDENO JINAK.
2. OSA PRŮŘEZU JSOU SHODNÉ.
3. BETONOVÁ VÝZTUŽ NENÍ KONSTRUKCE BUDE VODIVĚ PROPYLENA. POJÉLNÉ PRUTY BUDOU PROVÁŘENY S TĚMIKY, PŘÍP. S ROZDVOŘACÍ VÝZTUŽÍ MINIMÁLNĚ V HRANÁCH OBRYSU KONSTRUKCE. PROVÁŘENÍ DALE BUDOU I STYKY VÝZTUŽE V MÍSTĚCH PŘESAHŮ KONSTRUKCE.
4. SVARY KŘÍŽLOŽÍCH SE PRUTŮ JSOU PŘEDPÍSNÝ BODOVĚ, PRŮMĚRU 5mm.
5. ŽÁDNÝ SVAR NESMÍ OSLABIT SVAŘOVANÝ PROFIL VÝZTUŽE.
6. KOLÍKY A DISTANČNÍKY JSOU SOUČÁSTÍ POMOCE VÝZTUŽE.
7. NÁVRH, KVALITA A ZPRACOVÁNÍ SAMOZHUTNĚNÉHO BETONU MUSÍ ODPOVÍDAT „EVROPSKÉ SMĚRNICI PRO SAMOZHUTNĚNÝ BETON“.



OBJEM BETONU:
PŘÍČNÍK NA 01: 3,6 m³
PŘÍČNÍK NA 02: 3,6 m³

VÝKAZ VÝŽITČE PRO 2 PŘÍCHŮKY							
POL. Č.	ø mm	DĚLKA m/1ks	POČET ks	R12	DĚLKA [m] R16	10 50S (R) R22	R32
1	R16	2,90	62		180		
2	R22	0,72	16			11	
3	R22	1,00	22			22	
4	R16	1,46	16		23		
5	R16	2,49	20		60		
6	R16	2,60	18		47		
7	R16	2,21	8		18		
8	R16	2,32	8		19		
9	R16	2,54	12		30		
10	R16	2,65	10		28		
11	R16	1,00	16		16		
12	R12	2,85	4	11			
13	R12	1,42	24	34			
14	R12	0,85	40	34			
15	R32	1,57	6				9
CELKOVÁ DĚLKA [m]				79	409	33	9
HMOTNOST [kg]				0,888	1 578	2,984	8,313
HMOTNOST CELKEM [kg]				71	645	99	59
HMOTNOST CELKEM [kg]					875		



TÚ: 0331 Havlovice (včetně) (býv. Paseč. mimo) – Tachov (mimo)
DÚ: 30 Staré Sedliště – Tachov zastávka

VÝŠKOVÝ SYSTÉM Bpv SOUŘADNICOVÝ SYSTÉM S-JTS

	Yedouci projektu	Zodpovedajúci projektant	Investor	SZ s.o., OR PLZEN
	ING. I. MAREK <i>Marek</i>	ING. J. SVITÁKSKÝ <i>Svitákský</i>	Miesto stavby	ČASTKOV U TACHOVA
	Vypracoval	Kontroloval	Formát	10A4
	ING. J. SVITÁKSKÝ <i>Svitákský</i>	ING. I. MAREK <i>Marek</i>	Datum	03/2021
			Účel	DÚSP
			Mapičko	1:100, 1:50, 1:25, 1:15
TOP CON SERVIS s.r.o., Ke Štírcu 1824/56, 182 00 Praha 8, tel./fax: 284 021 741, email:topcon@topcon.cz			Zakázka	86-20
OPRAVA MOSTU V KM 66,856 TR. HAVLOVICE-TACHOV SO 01 – OPRAVA MOSTU				Číslo prílohy D1-06.5

NK – ŽB PŘÍČNÍKY – TVAR A VÝZTUŽ